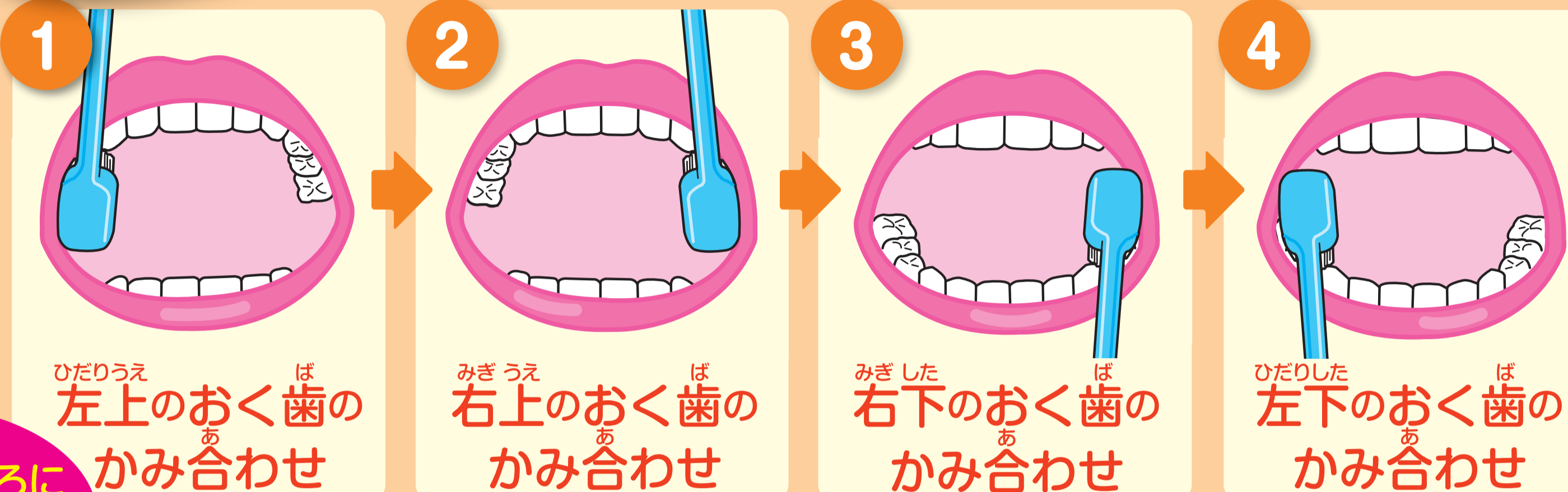


スタート!

おく歯のかみ合わせ



ひだりうえ ば  
左上のおく歯の  
かみ合わせ

みぎうえ ば  
右上のおく歯の  
かみ合わせ

みぎした ば  
右下のおく歯の  
かみ合わせ

ひだりした ば  
左下のおく歯の  
かみ合わせ



上の歯の外がわ



ひだりうえ ば  
左上のおく歯の  
外がわ

うえ まえ ば  
上の前歯の  
外がわ

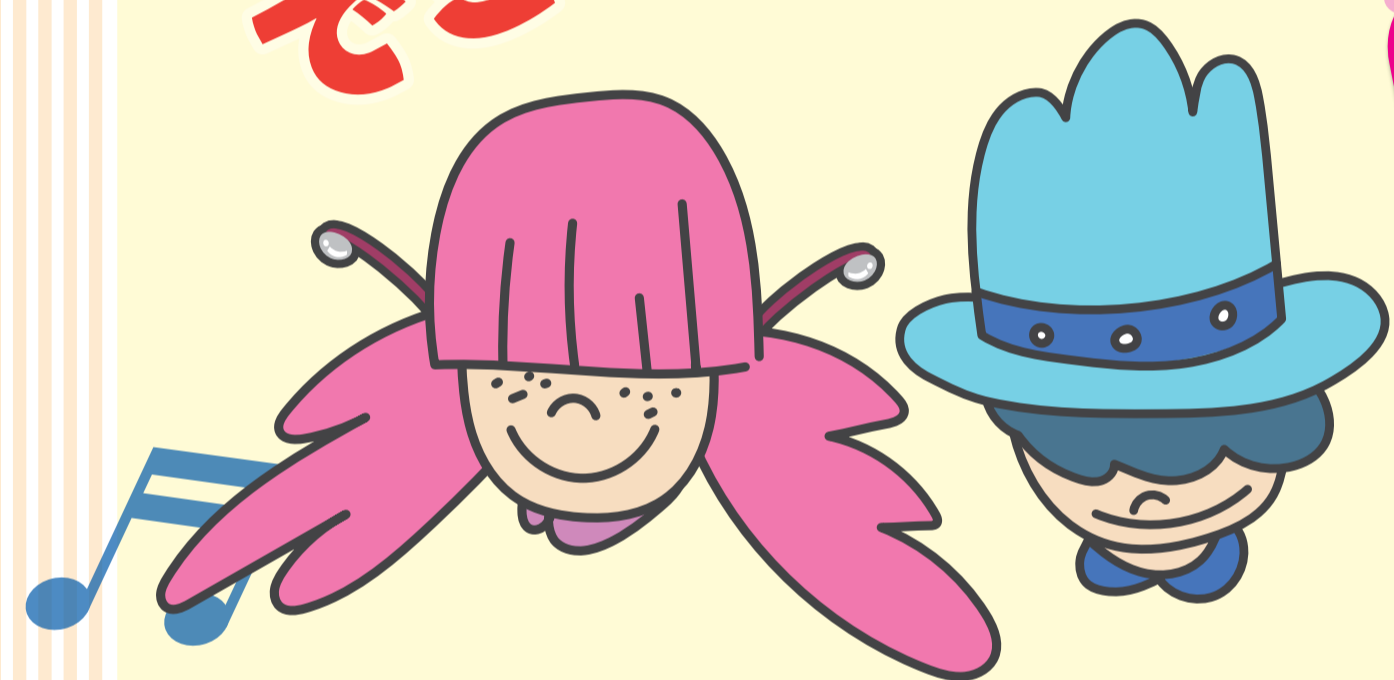
みぎうえ ば  
右上のおく歯の  
外がわ

歯ブラシは ちいさく うごかすよ



絵と同じところに 歯ブラシをあててね

できた!



ゴール!

「イ〜ハ〜」の歌に合わせて 歯みがきしよう



みぎうえ ば  
右上のおく歯の  
内がわ



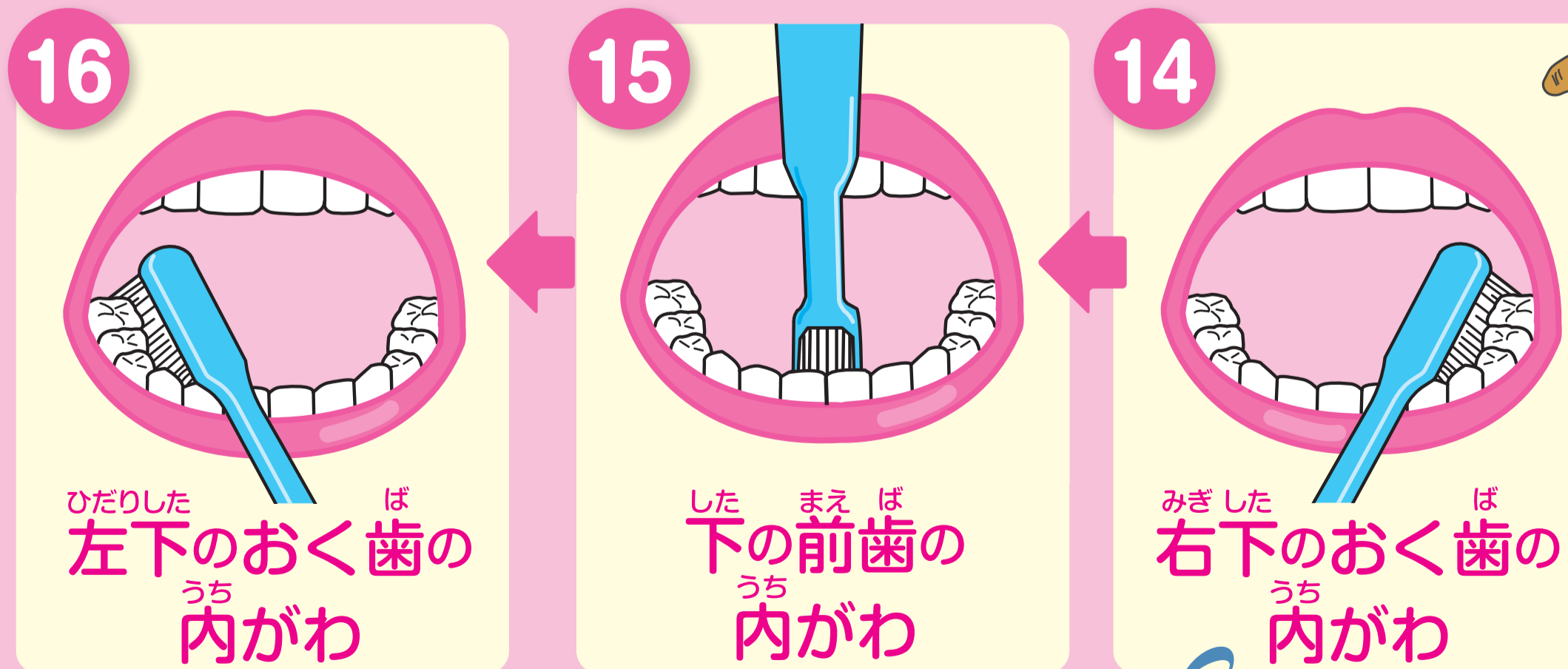
うえ まえ ば  
上の前歯の  
内がわ



ひだりうえ ば  
左上のおく歯の  
内がわ

上の歯の内がわ

下の歯の内がわ

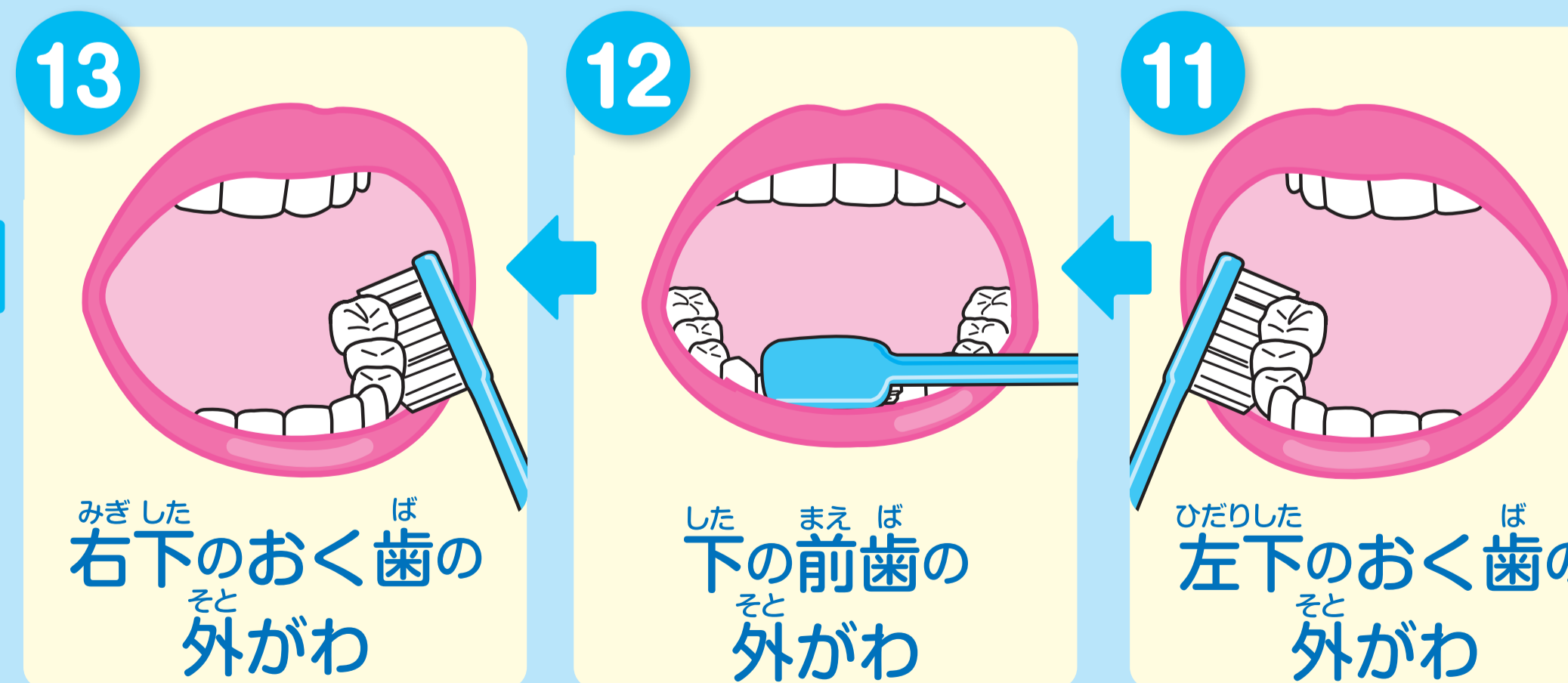


ひだりした ば  
左下のおく歯の  
内がわ

した まえ ば  
下の前歯の  
内がわ

みぎした ば  
右下のおく歯の  
内がわ

下の歯の外がわ



みぎした ば  
右下のおく歯の  
外がわ

した まえ ば  
下の前歯の  
外がわ

ひだりした ば  
左下のおく歯の  
外がわ

かる ちから 軽い力で みがこうね

まえ ば うち 前歯の内がわは 歯ブラシを たててみがくよ

今日を愛する。 LION

「イ〜ハ〜」作詞・作曲・歌：吉田山田

キャラクターデザイン：山田義孝(吉田山田)

監修：公益財団法人ライオン歯科衛生研究所