

図 - 1 : 毛周期 (ヘアサイクル)

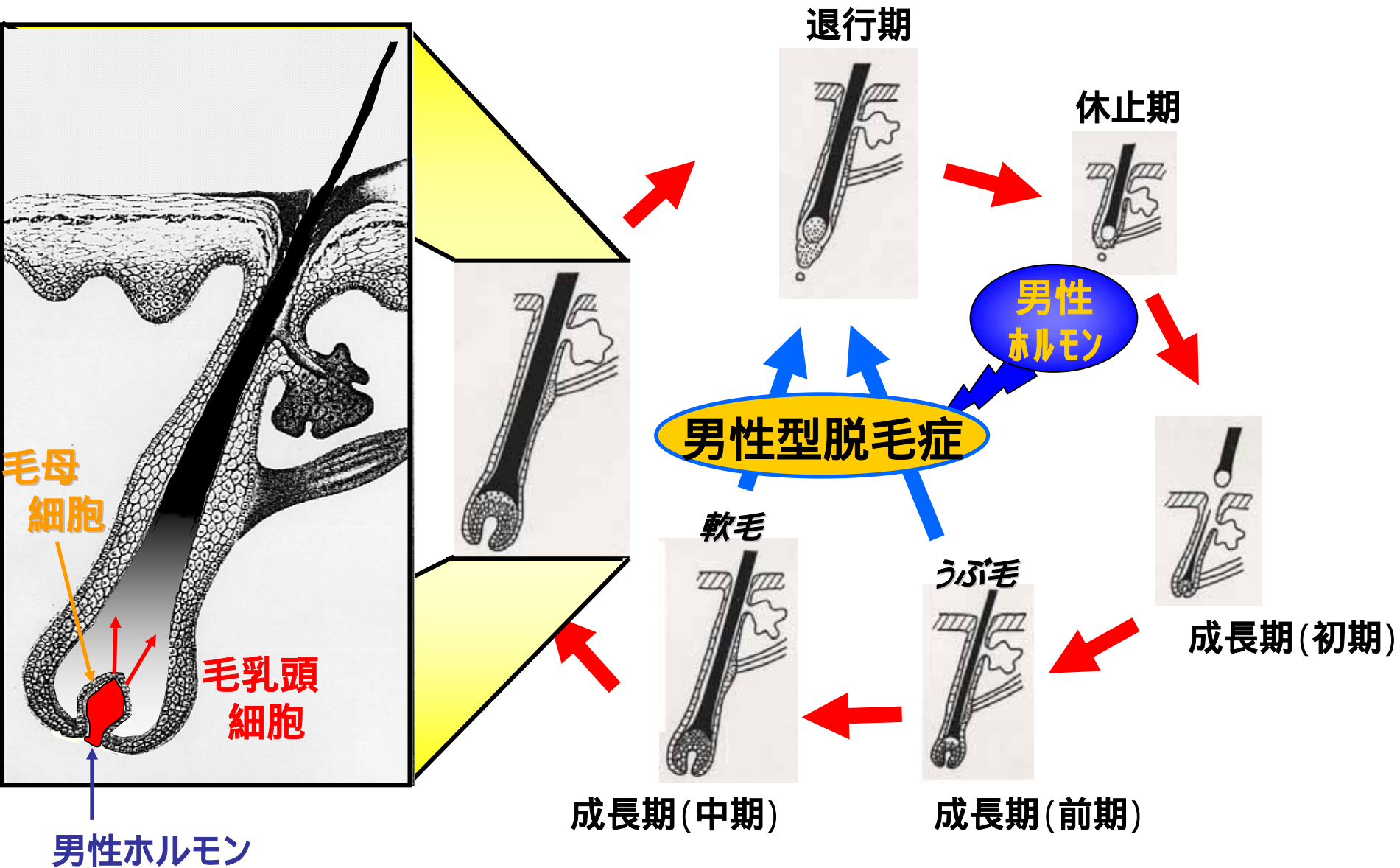


図 - 2: NT-4 による男性型脱毛症の発症仮説

仮説

男性ホルモン



毛乳頭での
NT-4の分泌量
が増加



毛母細胞の
過剰な
アポトーシス



男性型脱毛症
・毛成長の阻害
・脱毛の促進

