

<参考資料>

オーラルケアクリニック「グラントウキョウ オーラルヘルスケアステーション」

公益財団法人ライオン歯科衛生研究所は、新しいオーラルケア専門のクリニック「グラントウキョウ オーラルヘルスケアステーション」を、東京駅隣接ビル内に開設いたしました。

開設経緯

国民が一体となって取組んだ健康づくり運動「健康日本 21」の最終評価が一昨年公表され、「歯の健康」分野は、目標に掲げた 11 項目のうち 10 項目が改善するなど、国民レベルで「歯の健康」に対する意識が高まっており、実践していることが窺われました。

また、この評価を受けて昨年 7 月に告示された「健康日本 21（第 2 次）」では、目標分野の名称が「歯・口腔の健康」になり、目標内容に口腔機能の維持・向上が加えられるなど、国民の口腔の健康づくりへの重要性がますます高まっています。

このような状況を踏まえ、(公財)ライオン歯科衛生研究所では、「食べる」「話す」「笑う」などの生活する上で大切な役割を果たす口腔に対し、人々のケア意識の向上を目指し、「“健口美”健康な心と身体はお口から」のコンセプトのもと、生活者の生活の質(QOL)の向上につながるような活動を進めております。

この度、さらなるオーラルケア意識の向上と、新しいオーラルケア習慣の普及のために、「予防歯科」の視点に立ち、歯とお口の健康維持・向上と研究を目的とした新しい考え方のオーラルケア専門クリニック「グラントウキョウ オーラルヘルスケアステーション」を開設いたしました。

新クリニックの特徴

(1) 美しく健康な歯とお口を維持するための、「予防歯科」を目的としたクリニック

歯科医師、歯科衛生士が個人の口腔環境を把握した上で、カウンセリングを行い、美しく健康な口腔や口元を維持するための、オーラルケア施術を実施いたします。

(2) お口の状態の測定とカウンセリング

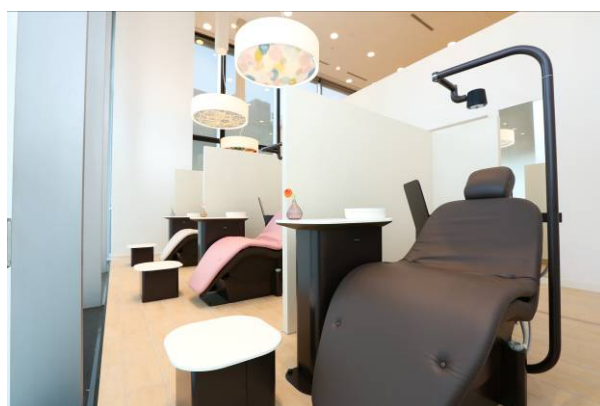
口腔内全体や口元まで含めたお口の状態を測定し、歯科医師、歯科衛生士によるカウンセリングを行います。また口腔内を可視化できる機器を用いることで、自分のお口の状態を理解することができ、その人に合ったセルフケアに関するアドバイスも行います。

(3) リラックスできる環境

気軽に、お口の状態の測定やカウンセリングを受けるためのスペースを設置。また施術室も含め、クリニック全体が開放感のあるデザインとなっており、リラックスした環境で質の高いサービスを受けていただけます。

(4) オーラルケア情報の発信

クリニックにおいて、歯科医師、歯科衛生士や一般の方を対象とした、オーラルケアに関するセミナーも開催していく予定です。これらを通して、オーラルケアの情報発信を積極的に行ってまいります。



- ・所在地 : 東京都千代田区丸の内 1-9-2 グラントウキョウサウスタワー2階
(2013年秋完成予定「グランルーフ」隣接)
- ・開業日 : 2013年4月2日(火)
- ・開院時間 : 月曜日～金曜日 11時～21時(受付20時まで)
土曜日 11時～20時(受付19時まで)
日曜日・祝祭日休業
- ・URL : <http://ohcstation.oralcom.net/>