

ご使用に際して、この説明文書を必ずお読みください。また、必要な時に読めるよう大切に保存してください。

**引火性危険物厳禁**  
警報器に覆いをした場合は必ず取り外す



くん煙  
殺虫剤

**本品の特徴**

- フタでこするだけの簡単始動
- スミズミまでよく効く
- 3つの有効成分配合

**添付文書**

ライオン株式会社  
〒130-8644 東京都墨田区本所1-3-7

お問合せ先  
ライオン株式会社 お客様センター

**0120-592-803**

受付時間 9:00~17:00(土、日、祝日を除く)  
<http://varsan.lion.co.jp>

**使い方**

販売名:バルサンCPMジェット

**第2類医薬品**

この説明文書をよく読み、定められた使用方法を守ってお使いください。間違った使い方をすると効力不足や健康を損ねることがあります。

注意-人体に使用しないこと

**効能** ギキブリ、イエダニ、ノミ、トコジラミ(ナンキンムシ)、ハエ成虫、蚊成虫、屋内塵性ダニ類の駆除

**使用量** (天井までの高さ2.5mを目安として)

	ギキブリ、イエダニ、ノミ、トコジラミ(ナンキンムシ)、ハエ成虫、蚊成虫、屋内塵性ダニ類
20g	6~8畳(10~13m <sup>2</sup> )に1個
40g	12~16畳(20~26m <sup>2</sup> )に1個

**有効成分**

メトキサジアゾン.....6.2%  
 フェントリン.....2.0%  
 d・d-T-シフェントリン.....0.6%  
 添加物として アゾジカルボンアミド、酸化亜鉛、ヒプロメロース、ソルピタン脂肪酸エステル、ジブチルヒドロキシルエーテル、香料、その他1成分

**包装** 20g、40g

**使用上の注意**

**してはいけないこと** (守らないと副作用・事故などが起こりやすくなります。)

- ①病人、妊婦、小児は薬剤(煙)に触れないようにしてください。
- ②煙を吸い込まないように注意してください。万一吸い込んだ場合、咳き込み、のど痛、頭痛、気分不快等を生じることがあります。
- ③退出後、必ず2~3時間以上経過してから入室してください。換気のために入室する際、刺激に敏感な方は薬剤を吸い込むと咳き込み、呼吸が苦しくなることがあります。必ず、タオルなどで口や鼻を押さえて薬剤を吸い込まないようにしてください。
- ④煙が出始めたら部屋の外に出て、所定時間(2~3時間)以上経過しないうちに入室しないでください。煙が流入する可能性があるため、密閉性の低い隣室にはいないようにしてください。
- ⑤使用後は十分に換気をしてから中に入ってください。
- ⑥引火性危険物(ガス、ガソリン、シンナーなど)の近くでは使用しないでください。
- ⑦本品とエアゾール製品を同じ部屋で同時に使用しないでください。

**相談すること**

- ①煙を吸って万一身体に異常を感じたときは、できるだけこの説明文書を持って直ちに本品がオキサジアゾール系殺虫剤とピレスロイド系殺虫剤の混合剤であることを医師に告げて、診療を受けてください。
- ②今までに薬や化粧品等によるアレルギー症状(発疹・発赤、かゆみ、かぶれなど)を起こしたことがある人は、使用前に医師又は薬剤師に相談してください。

**その他の注意**

- ①定められた使用方法、使用量を厳守してください。
- ②引火性危険物(ガス、ガソリン、シンナーなど)が近くに無いことを確認して使用してください。
- ③煙を感知するタイプの火災警報器・火災報知器、微粒子を感知するタイプのガス警報器は、反応することがあります。特に直下では使用しないでください。警報器に覆いなどをした場合には、絶対にとり忘れないようにして、必ず元に戻してください。火事と間違わないよう、近所にくん煙中であることを伝言してください。大規模な駆除や夜間に使う場合は、消防署に連絡してください。
- ④食品、食器、おもちゃ、飼料、寝具、衣類、貴金属、仏壇仏具、美術品、楽器、はく製、毛皮、光学機器などに直接煙が触れないようにしてください。また、ペット、観賞魚、植物は部屋の外に出してください。
- ⑤精密機器(テレビ、パソコン、オーディオ製品、ゲーム機など)にはカバーをかけ、ブルーレイディスク、DVD、CD、MD、フロッピーディスク、磁気テープなどは直接煙に触れるとまれに障害を起こすことがあるので、専用ケースに収納してください。大型コンピューターのある所では使用しないでください。
- ⑥銅、シンチュウ、亜鉛メッキ、銀メッキ製のものは変色することがあるので、覆いをするか部屋の外に出してください。
- ⑦紙、衣類、寝具類、ポリ袋やプラスチック製品など燃えやすい物が倒れるなどで本品使用中に覆いかぶさると変色や熱変性を起こすことがあるので、必ず届かない所に移してから本品を使用してください。
- ⑧薬剤が皮膚に付いたときは、石鹸でよく洗い、直ちに水でよく洗い流してください。
- ⑨くん煙処理中は容器の天面が熱くなっていますので、直接お手を触れないようにご注意ください。
- ⑩本品は必ず平らな床面に置いて使用してください。

**保管及び取扱い上の注意**

- ①飲食物、食器及び飼料などと区別し、火気や直射日光を避け、小児の手の届かない温度の低い場所に保管してください。
- ②使用後の容器は、各自治体の廃棄方法に従い捨ててください。

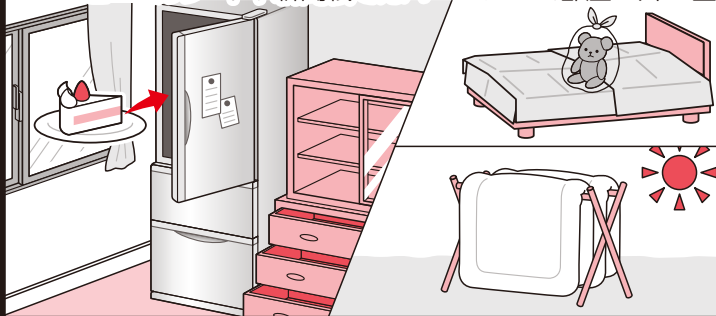
# 使用方法 必ずご使用前にお読みください

バルサン携帯サイト  
「使用方法」やQ&A  
などが掲載されて  
います。

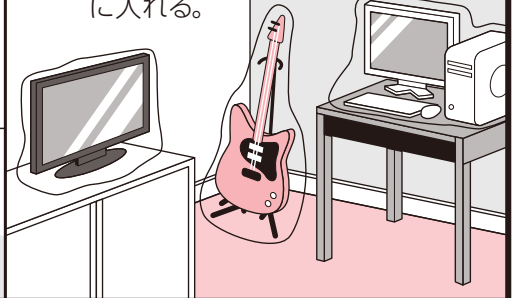


## 使用前に準備すること

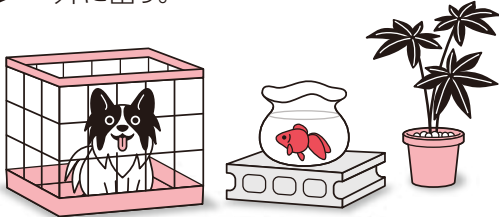
- 1** 部屋(窓や換気口など)を閉め切り、害虫の隠れ場所となる戸棚、引き出し、押入れなどを開放する。なお、食品、食器、おもちゃ、寝具、衣類、仏壇仏具などは直接煙が触れないように、ビニールシートや新聞紙でカバーをするか、部屋の外に出す。



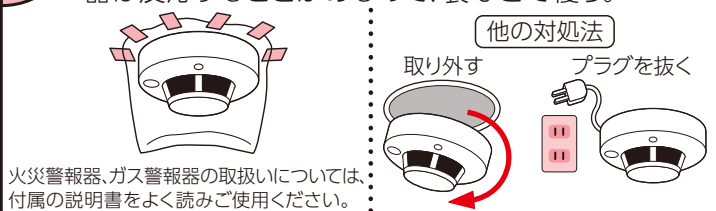
- 2** 煙が触れないようにテレビ、パソコン、オーディオ製品などの精密機器やピアノなどの楽器にはカバーをする。ディスクやテープ類は付属のケースに入れる。



- 3** ペット類や観賞魚、植物などは部屋の外に出す。



- 4** 煙を感知する火災警報器、微粒子を感知するガス警報器は反応することがあるので、袋などで覆う。



使用後は必ず元に戻してください

## バルサンプロEXを始める **！黒いフタは使用するので捨てないでください**

- 1** 部屋の床面のほぼ中央に本品を置き、内側のシールを完全にはがす。



- 2** 始動用スリ板(黒いフタの茶色部分)で緑色のヘッド(突起物)を軽い力でこする。  
※強くこすりすぎると、ヘッドの破損や飛散の原因となるので注意してください。



こすると、一瞬小さな炎が出ます

※マッチ、ライター、水は使わないでください。

- 3** 数秒後に約20~30秒間勢いよく煙が出る。



煙が出始めたら部屋の外に出て、2~3時間またはそれ以上、そのまま部屋を閉め切る。

## 使用後に行うこと

- ① 所定時間部屋を閉め切った後、煙を吸い込まないようにして窓や扉を開放し、十分に換気してから中に入る。
- ② 部屋の床は駆除した害虫を除去するため、掃除機をかける。
- ③ 食器などが煙に触れた場合は、水洗いしてから使う。
- ④ 使用後の容器は、各自治体の廃棄方法に従って捨てる。

※ 屋内塵性ダニ類は死骸もアレルギーの原因になると言われています。  
バルサンをした後、畳・カーペットのダニは掃除機をかけ取り除きましょう。  
寝具類のダニ退治には、天日干し後、入念に掃除機をかけるか、クリーニングをおすすめします。

## お部屋を閉め切る時間

ゴキブリ、イエダニ、ノミ、トコジラミ(ナシキムシ)、ハエ成虫、蚊成虫、屋内塵性ダニ類の駆除

2~3時間  
または  
それ以上