

ご使用に際して、この説明文書を必ずお読みください。
また、必要な時に読めるよう大切に保存してください。

第3類医薬品

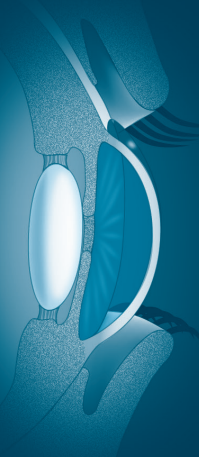
うるおい持続、疲れた瞳を冷たく癒す

目薬 **スマイルピット ドライアイ**

超清涼感が持続する高機能目薬

こんな症状に優れた効き目を発揮する。
「目の表面が乾く」「目が疲れる」「目がかすむ」など

超爽快・高機能目薬「スマイルピット ドライアイ」の特徴



うるおいを角膜表面に長く保持させる。

涙液補助成分配合。保水性の高い処方設計をしているので、涙の蒸散を防ぎ、潤いが長持ちする。

角膜保護成分が、負担をかけた瞳を癒す。

角膜保護成分「コンドロイチン硫酸エステルナトリウム」が乾燥によってダメージを受けた角膜表面に効果的に働き、疲れ目をやわらげる。

アミノ酸成分が目の新陳代謝を促進する。

「タウリン」「L-アスパラギン酸カリウム」の新陳代謝促進作用で、疲れた瞳に優れた効果を発揮する。

点眼直後の超清涼感が長続きする。

刺激的な清涼感で気分爽快。

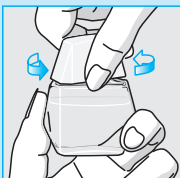
【ツイストキャップの開閉方法】

キャップ部分を上にして開閉してください。

※容器の中心を押さえたまま開閉すると、薬液が飛び出すことがあります。
容器の側面をもって開閉してください。

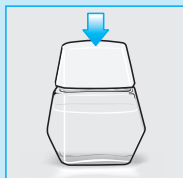
① 開け方

キャップを手前にひねります



② 閉め方

カチッと音がするまでまっすぐ押し下げます



⚠ 使用上の注意



相談すること

- 次の人は使用前に医師、薬剤師又は登録販売者に相談してください
 - 医師の治療を受けている人。
 - 薬などによりアレルギー症状を起こしたことがある人。
 - 次の症状のある人。はげしい目の痛み
 - 次の診断を受けた人。緑内障
- 使用后、次の症状があらわれた場合は副作用の可能性があるので、直ちに使用を中止し、この文書を持って医師、薬剤師又は登録販売者に相談してください

関係部位	症状
皮膚	発疹・発赤、かゆみ
目	充血、かゆみ、はれ、しみて痛い

3. 次の場合は使用を中止し、この文書を持って医師、薬剤師又は登録販売者に相談してください

- (1) 目のかすみが改善されない場合。
- (2) 2週間位使用しても症状がよくなる場合。

● 効能

目の疲れ、涙液の補助(目のかわき)、目のかすみ(目やにの多いときなど)、ハードコンタクトレンズを装着しているときの不快感

● 用法・用量

1日3～6回、1回1～3滴を点眼してください。

〈用法・用量に関連する注意〉

- (1) 小児に使用させる場合には、保護者の指導監督のもとに使用させてください。
- (2) 容器の先を目やまぶた、まつ毛に触れさせないでください(汚染や異物混入(目やにやほこり等)の原因になります)。また、混濁したものは使用しないでください。
- (3) ソフトコンタクトレンズを装着したまま使用しないでください。
- (4) 点眼用にのみ使用してください。



容器の先を下に向けて点眼

● 成分(100mL中)

有効成分	含量
リン酸水素ナトリウム水和物	1.52g
コンドロイチン硫酸エステルナトリウム	0.5g
L-アスパラギン酸カリウム	0.1g
タウリン	0.1g

* 添加物として、アミノカプロン酸、ホウ酸、ヒアルロン酸Na、エドト酸Na、クロロブタノール、ポリオキシエチレン硬化ヒマシ油、プロピレングリコール、*l*-メントール、*dl*-カンフル、ユーカリ油、pH調整剤を含む。

● 保管及び取扱い上の注意

- (1) 直射日光の当たらない涼しい所に密栓して保管してください。品質を保持するため、自動車内や暖房器具の近くなど高温の場所(40℃以上)に放置しないでください。
- (2) 小児の手の届かない所に保管してください。
- (3) 他の容器に入れ替えないでください(誤用の原因になったり品質が変わります)。
- (4) 他の人と共用しないでください。
- (5) 使用期限(外箱の底面に書いてあります)の過ぎた製品は使用しないでください。なお、使用期限内であっても一度開封した後は、なるべく早くご使用ください。
- (6) 容器を横にして点眼したり、保存の状態によっては、容器の先やキャップ部分に成分の結晶が付着することがあります。その場合には清潔なガーゼで軽くふき取ってご使用ください。

※この目薬は、携帯袋を入れておりません。

■ お問合せ先

お買い求めのお店又は下記にお問合せください
ライオン株式会社 お客様センター **0120-813-752**
受付時間 9:00～17:00(土、日、祝日を除く)

ライオン株式会社
〒130-8644 東京都墨田区本所1-3-7